

İSTANBUL  
SİNEMA MÜZESİ

# iSM





## İSTANBUL SİNEMA MÜZESİ

Beyoğlu Kültür Yolu'nun duraklarından birisi olan İstanbul Sinema Müzesi, her köşesiyle İstanbul'un kültür hayatına katkı sağlayacak, önemli bir merkez olarak faaliyet gösterecektir.





## ATLAS BİNASI

Yapı, Sultan Abdülaziz döneminde, 5 Haziran 1870'teki Beyoğlu yangınından sonra, dönemin iş insanı Agop Köçeyan tarafından o günkü adıyla Cadde-i Kebir (Grand Rue de Péra) üzerinde bulunan alana kışlık konak olarak yaptırılmıştır. Köçeyan tarafından Taksim Vosgeperan Ermeni Kilisesi'ne bağışlanan yapı 1940'larda Aziz ve Ahmet Borovalı kardeşlerin mülkiyetine geçmiştir. Tarihi binanın arkasında yer alan bahçede, 1948 yılında, dönemin en büyük çok amaçlı salonlarından biri olan "Atlas Sineması" inşa edilmiştir. 1970'li yıllarda Cevher Özden'in aldığı ve sonrasında bir süre kullanılmayan bina 1985 yılında Hazineye devredilmiş, 1992 yılında Kültür ve Turizm Bakanlığı'na tahsis edilmiştir.

2019-2020 yıllarında Kültür ve Turizm Bakanlığı tarafından yaptırılan detaylı restorasyon ile tarihi Atlas Binası özgün yapısına kavuşturularak İstanbul Sinema Müzesi olarak yeniden fonksiyonlandırılmış ve Atlas Sineması tamamen yenilenmiştir.

### YAPISAL ÖZELLİKLER

Beyoğlu'nun yeniden yapılanma sürecinin ilk önemli örneklerinden olan bina, 19'uncu yüzyıl sonuna özgü **Neoklasik üslup** özelliklerini taşıyan bir cephe düzenine sahiptir. Eşsiz tavan süslemeleri, alçı rölyefleri, mermer şömineleri, marküteri parke döşemeleri ve birçok mimari elemanı ile döneminin sanatını yansıtır.

Zaman içerisinde yapılan müdahaleler nedeniyle Atlas Binası'nın bezeme ve özgün mekân öğeleri deformasyonlara maruz kalmış olsa da **2019-2020 yıllarında Kültür ve Turizm Bakanlığı tarafından yaptırılan detaylı restorasyon ile eşsiz tavan bezemeleri, tavan resimleri, altın varaklı kompozisyonlar ve özgün marküteri parkeleri tüm güzelliği ile ortaya çıkarılmıştır.** Ayrıca duvar yüzeyleri çimento esaslı sıvalardan tamamen arındırılarak bina özgün kimliğine kavuşturulmuştur.



- 4. KAT**  
ORTAK ÇALIŞMA ALANI
- 3. KAT**  
SÜRELİ SERGİ ALANI
- 2. KAT**  
KALICI KOLEKSİYON
- 1. KAT**  
DİJİTAL UYGULAMALAR
- Giriş**



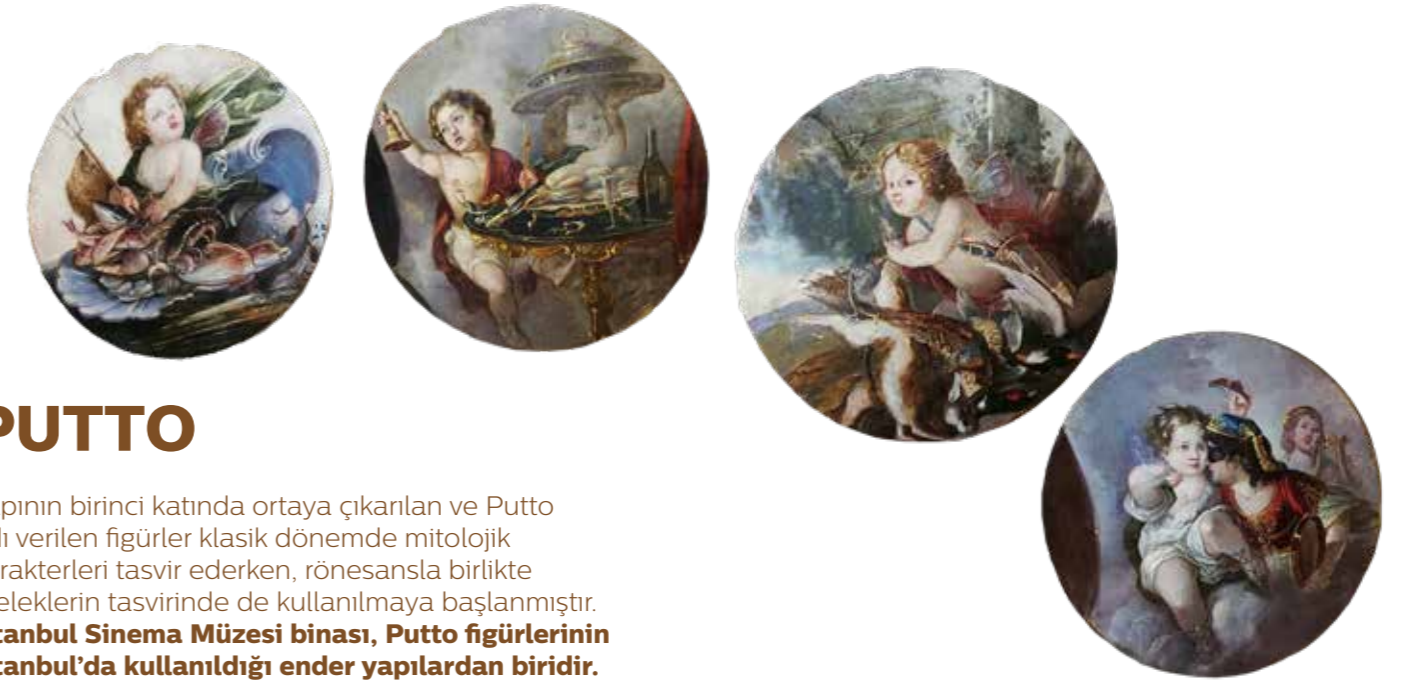
## BİNA GİRİŞİ

Yapıya girildiğinde uzun ve geniş tonozlu bir hol ile karşılaşmaktadır. Giriş tonoz örtüsü üzerindeki neoklasik ve barok özellikler gösteren bezeme kompozisyonlarında yer alan alçı kabartmalardaki akantus yaprakları rölyef etkisiyle işlenmiştir.

Pasaj girişinin onarımı esnasında ortaya çıkarılan ve camikan altında kısmi olarak ziyaretçilere gösterilen tuğla döşemesi, yapıldığı dönemde bina arkasında yer alan bahçede bulunan ahırlara at arabası ile geçiş için kullanılan yoldur.

**Duvar ve tavanlarda yapılan araştırma raspaları neticesinde duvarlardaki 12, tavandaki 9 sıra ve boya katmanı temizlenerek giriş, ilk yapıldığı dönemdeki özgün haline dönüştürülmüştür.**





## PUTTO

Yapının birinci katında ortaya çıkarılan ve Putto adı verilen figürler klasik dönemde mitolojik karakterleri tasvir ederken, rönesansla birlikte meleklerin tasvirinde de kullanılmaya başlanmıştır. **İstanbul Sinema Müzesi binası, Putto figürlerinin İstanbul'da kullandığı ender yapılardan biridir.**

## DÖRT ELEMENT

1870'lerde İstanbul'a gelen **Fransız ressam Hippolyte Dominique Berteaux**, döneminin sanatını yansıtan önemli eserler ortaya koymuştur. İstanbul Sinema Müzesi binasının tavanlarını süslemekte olan bu resimler arasında en göz alıcı olanı hiç şüphesiz büyük salonda bulunan ve dört elementi konu alan "Su, Hava, Toprak ve Ateş" isimli eserdir. Eserde "Ateş" Roma askeri üniforması giymiş bir erkekle tasvir edilirken, "Rüzgar" Aeolus (Yunan mitolojisinde rüzgar tanrısı) ile betimlenmiştir. "Toprak" ve "Su" elementleri ise kadın figürlerle sembolize edilmiştir. Suyu sembolize eden kadın figürünün elinde bir deniz kabuğu görülürken, toprağı sembolize eden figürün elindeki ayvalar, mısır koçanları ve önündeki meyveler dikkat çekmektedir.





# 1. KAT / DİJİTAL UYGULAMALAR

## Etkileşimli Dijital Uygulamalar ile Hem Eğlenecek Hem Bilgileneceksiniz...

"Ağırlayan, eğlendiren ve eğiten" bir yaklaşımla sunulan koleksiyonun önemli bölümlerinden birisi de etkileşimli dijital uygulamalardır. Türk Sinemasının hafızasına kolayca ulaşabilirken sinema tarihinin en önemli kameralarının hikayesini izleyebilecek, artırılmış gerçeklik uygulamaları ile Yeşilçam dönemine giderken, yeşil perde ile eğlenceli anların parçası olacaksınız.

### TÜRK SİNEMASININ HAFIZA HAVUZU

Dünyada bir sinema müzesinde ilk kez kullanılacak olan etkileşimli dijital masa uygulamasıyla, Türk Sineması ziyaretçilere sunuluyor. **8.406 film, 31.106 oyuncu, yönetmen, senarist, yapımcı ve sinemamızın emekçileri...** Böylesi büyük bir aileyi hafızamızda tutmak ve yaşatmak amacıyla tasarlanmış bu ileri teknoloji ürünü masa, en doğru tanımla, sinemamızın belleğini parmaklarınızın ucuna getiriyor.

### KAMERADAN HİKÂYEYE

Film yapımında devrim yaratan dört kamera (Bell & Howell Type 2709 - Pathé - Bell & Howell Model 414 Director Series 8mm Camera (Super8) - Arriflex) bize tanıklık ettikleri sinema tarihini anlatıyor. Bu bölümde kameraları inceleyebilecek, üretim hikayelerini ve onlarla çekilen filmleri öğrenebileceksiniz.

### YEŞİLÇAM TELEFONDA

Türk sinemasının en eğlenceli telefon sahneleri nostaljik telefonların ahizelerinde sizleri bekliyor.

### YEŞİL PERDE

Film endüstrisinde sıklıkla kullanılan ve nesnelere olmadıkları yerlerde gösterebilmeyi sağlayan yeşil perde ile Yeşilçam'ın akıllarda yer etmiş sahnelerindeki oyuncuların birisi olabilecek, bu görüntüleri paylaşabileceksiniz.

### ARTIRILMIŞ GERÇEKLIK ODASI

Türk sinemasının hafızasında yer etmiş Süt Kardeşler, Neşeli Günler ve Muhsin Bey gibi filmlerden seçilmiş sahneler, artırılmış gerçeklik teknolojisi kullanılarak fotoğraflar üzerine yönlendirilen tabletler ile canlandırılacak.

### PERDENİN BÜYÜSÜ

Tematik görüntüler eş zamanlı olarak üç adet projektörden perdelerle yansıtılmakta, farklı filmlerdeki anlatımlar beğeninize sunulmaktadır.

### 3 BOYUTLU SİNEMA

1970'li yıllarda 2d teknolojisi ile çekilmiş Hababam Sınıfı ve Üç Tekerlekli Bisiklet filmlerinin manuel ve makine öğrenmesi yöntemlerinin bir arada kullanıldığı bir teknikle ilk defa 3 boyutlu hale getirilmiş sahnelerini izleyebilirsiniz.

### İTERAKTİF SES VE GÖRÜNTÜ MONTAJ ODASI

"Herkes sinema yapabilir" sloganıyla kendi çektiğiniz ya da uygulamada yer alan filmleri ve müzikleri kurgulayabilir, yaratıcılığınızı filminize yansıtabilirsiniz.



## 2. KAT / KALICI KOLEKSİYON

Zengin Koleksiyon ile Sinema Tarihinde Yolculuk Yapacaksınız...

İstanbul Sinema Müzesi, Hacivat ve Karagöz'le başlayacak tematik anlatımını sinema endüstrisi ve izleyici deneyimine ışık tutacak bir koleksiyonla ziyaretçilerine sunuyor. **Müzedeki, sinema tarihine ışık tutmuş ve sinema arkeolojisi kapsamında derlenmiş, yüksek koleksiyon değerine sahip objeler yer almaktadır.**

18. Yüzyılda başlayan ve insanoğlunun hareket arayışı olarak tanımlanabilecek döneme ait obje ve optik oyuncaklar müze sunumunun başlangıç dilini oluşturmaktadır. 1750'li yılların salon oyuncaklarından karanlık kutunun gizemli dünyasına; zootrop ve praxinoskopların büyüleri eğlencesinden, İpek Yolu seyyah ve gezginlerinin ziyaret ettikleri farklı coğrafya ve kültürleri anlattıkları büyüleri fenerlere kadar dönemin önemli cihazları ziyaretçileri bekliyor.

Sinemanın teknolojik gelişiminin eşiği olarak bilinen 1800'lü yılların büyüleri fenerleri, stereoskopları ve günümüz sinema araç gereçlerinin atası ilk projeksiyon makinaları da koleksiyonun parçası olarak sergilenmektedir.

Ayrıca sinema dilinin çeşitlilik kazandığı, dünya ve Türk sinemasının altın çağı sayılan dönemde kullanılan el tipi video kayıt araçları, yeni nesil kameralar, 8, 9,16 ve 35 mm film göstericileri gibi döneme hizmet eden objeler de koleksiyonda sunulmaktadır.

**Lumiere kardeşlerin 1890 tarihli sinematografı**, sessiz sinema döneminin ikonik kameraları, **Buster Keaton'ın "Kameraman" filmiyle özdeşleşmiş Prevest kamerası** ve Birinci Dünya Savaşı'nın hatırladığımız tüm dramatik görüntülerinin çekilmiş olduğu efsanevi Moy&Bastie kamera koleksiyonunun parçalarından sadece birkaçı...





## 2. KAT / KALICI KOLEKSİYON

### ÖDÜL KÖŞESİ

Türk Sinemanın gücünün ve zenginliğinin en önemli göstergesi olan **ulusal ve uluslararası ödüller İstanbul Sinema Müzesi'nde!**

Nuri Bilge Ceylan'dan Semih Kaplınoğlu'na, Tuncel Kurtiz'den Ahmet Uluçay'a dünyanın en önemli festivallerinden (Cannes, Berlin, Venedik, APSA, Tokyo, ...) kazanılan ödülleri görebilecek, bu başarılarla yeniden gururlanacaksınız.

### KIYAFET KÖŞESİ

Türk Sinemasının en önemli isimlerinin, dönemine damga vuran filmlerde giydikleri kıyafet ve aksesuarlar sizleri bekliyor.

### ATATÜRK'ÜN 10. YIL NUTKUNUN ÇEKİLDİĞİ KAMERA

29 Ekim 1933 tarihinde, Ankara Hipodromu'nda, Türkiye Cumhuriyeti'nin 10'uncu yılı kutlamalarında Mustafa Kemal Atatürk tarafından okunan "10. Yıl Nutku"nun çekildiği kamera ve Kültür ve Turizm Bakanlığı Sinema Genel Müdürlüğü özel arşiv görüntüleri sizleri bekliyor.

- Taş Baskı Afişler
- Hiper-Gerçekçi Heykeller
- Dönem Eşyaları
- ve daha fazlası...







### 3. KAT / SÜRELİ SERGİ ALANI

Ülkemizde ve dünyada dolaşımda olan koleksiyonların yanı sıra Müze tarafından derlenecek tematik sergilerin yer alacağı 650 metrekarelik sergi alanı İstanbul Sinema Müzesinin koleksiyonuna dinamizm ve çeşitlilik kazandıracak, dünya çapındaki sergileri sanatseverlerle buluşturacak.

#### OSMANLI'DA SİNEMATOGRAFİN YOLCULUĞU (1895-1923)

Osmanlı'da geleneksel temaşa sanatlarının uzun ve köklü bir geçmişi vardır. Özellikle Ramazan aylarında eğlence kültürünün bir parçası haline gelen temaşa sanatları, sinematografin öncülleriyle birlikte dönüşmeye başlar. Orta oyunu ve meddahlık tiyatrosu ile karışarak tuluat isimli yeni bir performans sanatına evrilir. Sinematografin çıkmasıyla birlikte temaşa sanatları ise gerilemeye başlar.

Karagöz'ün öncülüğünde meddah, orta oyunu ve tuluat sanatçılarının oluşturduğu kültürün yıllar içerisinde sinematograftan dijitalle doğru evrilen yolcuğuna ışık tutan bu özel sergi sizleri bekliyor.

### 4. KAT / ORTAK ÇALIŞMA ALANI

Ortak Çalışma Alanı'nda genç sinemacılar ve öğrenciler sinema profesyonelleri ile buluşurken, ihtisas kütüphanesinin de yer alacağı bu alan etkinlik, seminer ve söyleşilere ev sahipliği yapacak.





## ATLAS SİNEMASI YENİDEN...

19 Şubat 1948'de açılan Atlas Sineması, sahnesinden koltuklarına, ses sisteminden fuayesine kadar baştan aşağı yenilendi. Sinemanın çatısından ve tavanından yaklaşık **270 ton yük kaldırılırken** yeni iklimlendirme sistemi pandemi koşulları gözetilerek yüzde yüz temiz hava ile çalışacak şekilde uygulandı.

Atlas Sineması, salonu ve localarındaki 481 koltuğu, 13x6 m'lik 3D özellikli perdesi, 7+1 (surround) ses sistemi, 4K çözünürlüklü DCP ve 35mm projeksiyonu, truss sistemi, ses ve ışık odası, tiyatro ve diğer sahne sanatlarına olanak verecek şekilde hazırlanan 18x7 m'lik sahnesi fuayesi ile galaların ve temsillerin Yeşilçam'daki merkezi olacak.

**Atlas Sineması sürekli tematik programları, festival gösterimleri, yönetmen buluşmaları ve ustalık sınıfları ile konuklarını bekliyor.**





İSTANBUL  
SİNEMA MÜZESİ

# İSM

Önce    Sonra





Bina Ana Girişi



Önce Sonra



İSTANBUL  
SİNEMA MÜZESİ  
İSM

Bina Ana Girişi



Önce Sonra





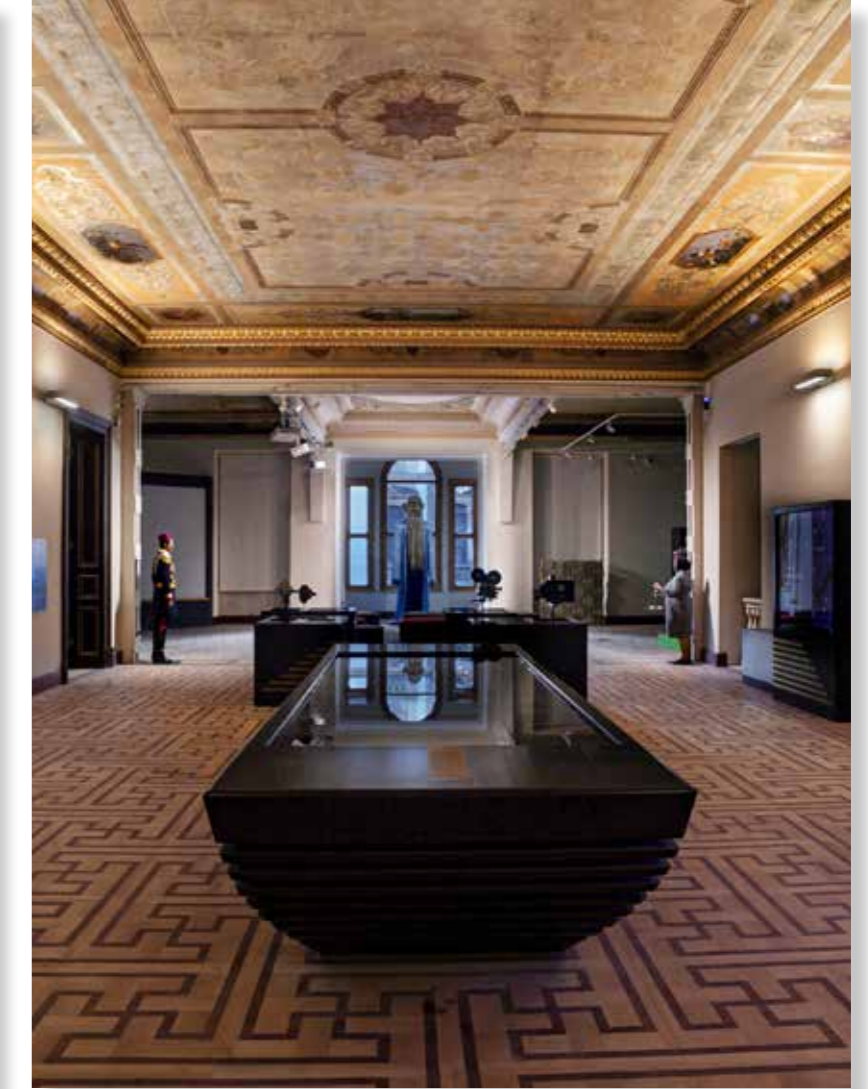
## Atlas Sineması Girişi



Önce Sonra



### 1. Kat (Tavan ve Zemin Restorasyonu)



Önce Sonra





## 1. Kat ( Tavan Restorasyonu)



Önce Sonra





1. Kattan 2. Kata Çıkış

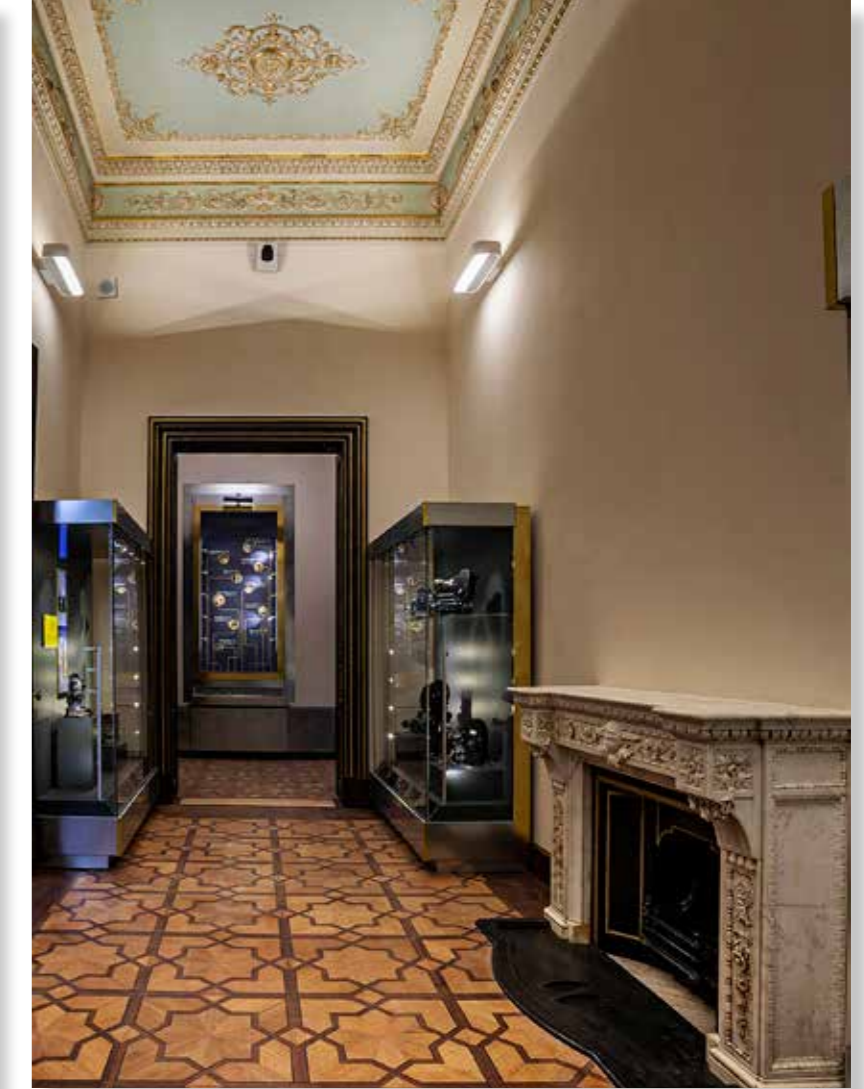
Önce Sonra





2. Kat Ana Salon

Önce Sonra



2. Kat (Tavan ve Zemin Restorasyonu)

Önce Sonra





## 2. Kat (Marküteri Parke Restorasyonu)



Önce Sonra



2. Kattan 3. Kata Çıkış

Önce Sonra





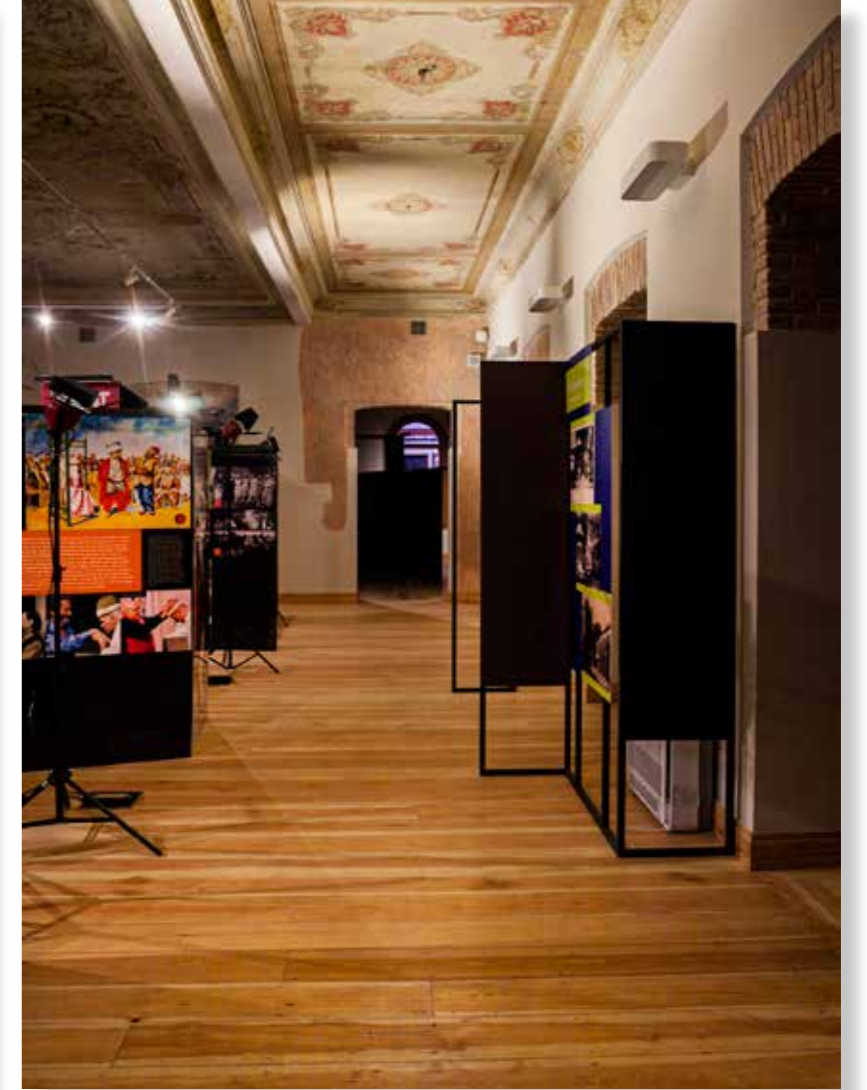
3. Kat (Giriş Sahanlık Tavanı)

Önce Sonra



İSTANBUL  
SİNEMA MÜZESİ  
İSM

3. Kat



Önce Sonra





İSTANBUL  
SİNEMA MÜZESİ  
iSM

3. Kat



Önce Sonra





İSTANBUL  
SİNEMA MÜZESİ  
**iSM**

3. Kat



Önce Sonra





### 3. Kattan 4. Kata Çıkış



Önce Sonra



#### 4. Kat (Giriş Sahanlığı)



Önce Sonra





4. Kat



Önce Sonra

İSTANBUL  
SİNEMA MÜZESİ  
iSM



İSTANBUL  
SİNEMA MÜZESİ  
**İSM**

4. Kat



Önce Sonra





Atlas Sineması



İSTANBUL  
SİNEMA MÜZESİ  
iSM



Atlas Sineması Fuayesi (Ortaya Çıkarılan Özgün Duvarlar)



Önce Sonra



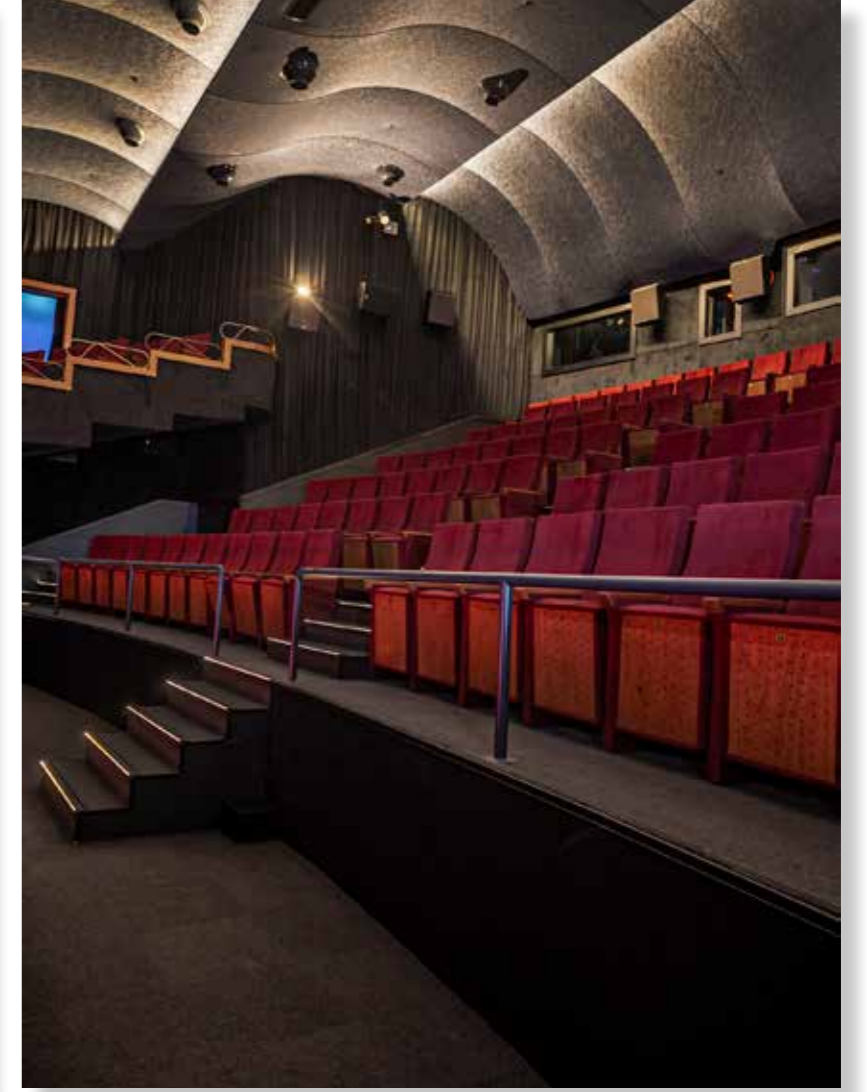


Atlas Sineması (Loca)



Önce Sonra





Atlas Sineması (Ana Salon)

Önce Sonra





İSTANBUL  
SİNEMA MÜZESİ  
**İSM**





İSTANBUL  
SİNEMA MÜZESİ

# iSM

